



CONSIGLIO
NAZIONALE
DEL
NOTARIATO

notartel

Autorità di Certificazione del Consiglio Nazionale del Notariato



Come attivare la nuova smart card "Notaio"

Guida rapida



CONSIGLIO
NAZIONALE
DEL
NOTARIATO

Versione: 07

Data: 24/05/2017



INDICE

1. COSA OCCORRE?	2
2. PROCEDURA DI ATTIVAZIONE	4
2.1 Verificare e configurare il browser	4
2.2 Collegarsi a WebRA	7
2.3 Installare il plugin	11
2.4 Attivare la smart card con lettore di smart card	14
3. COME USARE LA SMART CARD	16
4. DOCUMENTAZIONE E CONTATTI	16
5. APPENDICE – CONFIGURARE UNA NUOVA POSTAZIONE	17

1. COSA OCCORRE?

1. Un computer con sistema Operativo Windows (8.1 o 10) o MAC iOS(10.9.x 10.10.x).
2. Una connessione Internet attiva.



3. Un browser: Internet Explorer, Firefox, Safari, Chrome, ecc.)



4. La nuova smart card



5. La nuova scratch card con i codici riservati



FIRMA DIGITALE DEI NOTAI ITALIANI

 CONSIGLIO NAZIONALE DEL NOTARIATO

CODICI DI PROTEZIONE

NUMERO SERIALE SMART CARD: CNN1234567

PIN

PUK

CODICE ENROLL/SOSPENSIONE/PASSWORD PRIMO ACCESSO

Assistenza helpdesk@notariato.it

6. Un lettore smart card (i nostri modelli sono il miniLector o il nuovo token USB)

Il driver della smartcard non deve essere aggiornato.

Se si vuole configurare una nuova postazione occorre recarsi nella sezione di WebRA > Strumenti > Software (vedi par. 5 - Appendice)> Driver Smart Card

(<http://webra.ca.notariato.org>) e scaricare la versione corretta per il sistema operativo che si sta utilizzando.

Driver Smart Card

ID	DESCRIZIONE	SISTEMA OPERATIVO	LINK
SMARTCARD2011	Driver Smart Card 2011 Universal Middleware	Windows 8 Windows 7 Windows XP SP3	SCARICA
SMARTCARD2011	Driver Smart Card 2011 Universal Middleware	Mac OS X Mountain Lion Mac OS X Lion 10.7.3 Mac OS X Snow Leopard 10.6	SCARICA
smart01	driver della smart card Siemens CardOSM4.01a	Windows XP	SCARICA
smart02	driver della smart card Siemens CardOSM4.01a	Windows Vista Windows 7	SCARICA

7. Il tempo medio di attivazione è quindici minuti...

2. PROCEDURA DI ATTIVAZIONE

La procedura di attivazione prevede i seguenti passi:

- > Configurazione del browser
 - > Collegamento al portale WebRA
 - > Installazione del plugin
 - > Attivazione della smart card

2.1 Verificare e configurare il browser



Se si usa **Internet Explorer** in ambiente Windows non bisogna effettuare nessuna configurazione particolare.



Se si usa **Chrome** in ambiente Windows o Mac OS X non bisogna effettuare nessuna configurazione particolare.



Se si usa **Safari** in ambiente Mac OSX non bisogna effettuare nessuna configurazione particolare.

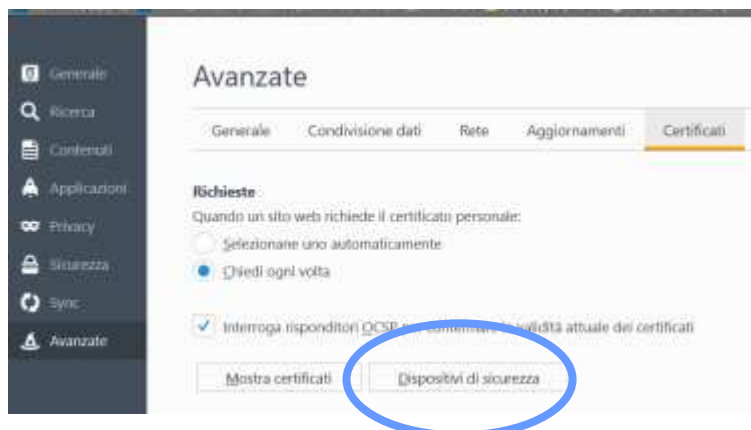


Se si usa **Firefox** occorre effettuare le seguenti configurazioni:

Per Firefox su WINDOWS

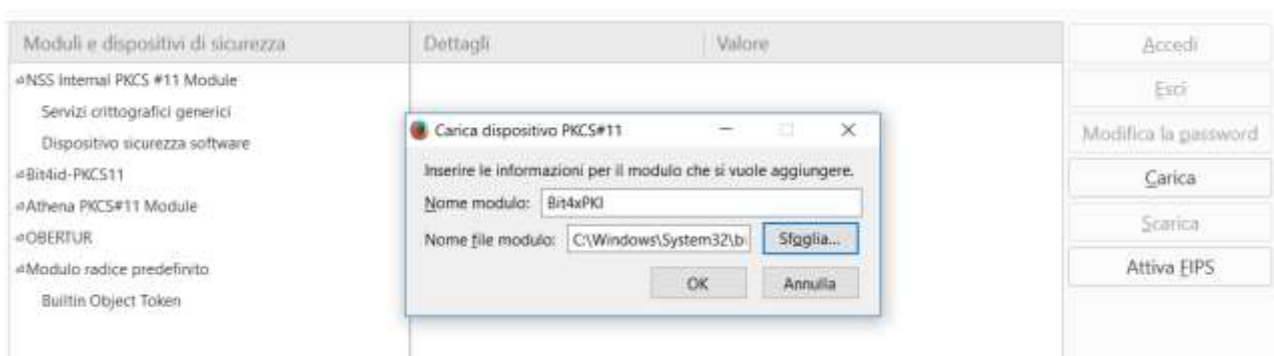
Sulla barra di menu di Mozilla Firefox, selezionare opzioni

Cliccare su avanzate così come mostrato in figura



Quindi su "Dispositivi di sicurezza"

Nella finestra popup di caricamento, premere il pulsante "Carica" e, dal proprio File System, selezionare il modulo bit4xPKI.dll nella directory C:\WINDOWS\system32. Rinominare l'etichetta del modulo selezionato come bit4xPKI (nel campo Nome modulo) e cliccare OK.



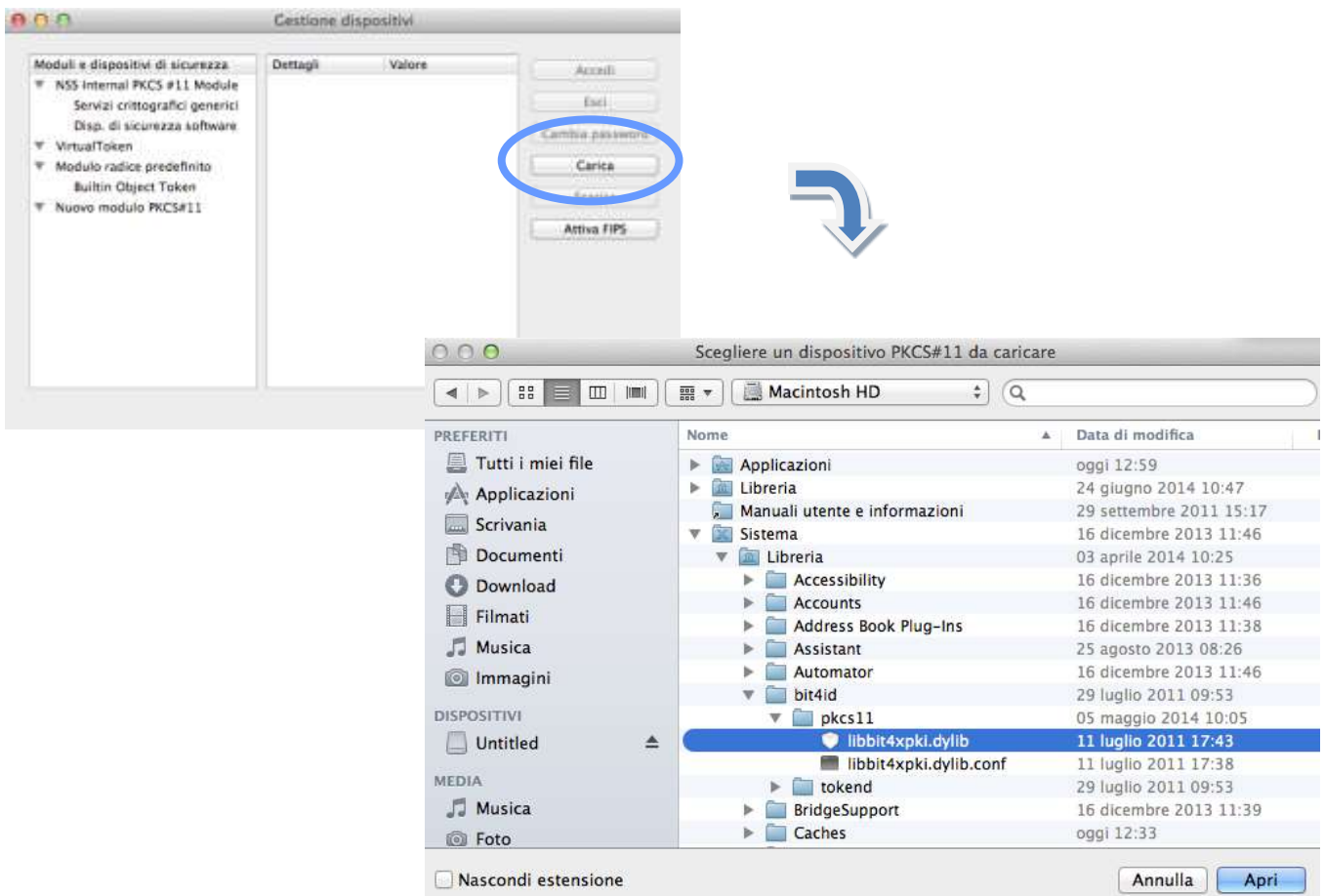
Per Firefox su MAC OS X (10.8/10.9)

Sulla barra di menu di Mozilla Firefox, selezionare "Preferenze".

Quindi nel tab "Avanzate" selezionare il tab "Certificati" e poi "Dispositivi di sicurezza".



Nella finestra popup di caricamento, premere il pulsante "Carica" e, dal proprio File System, selezionare il modulo libbit4xpki.dylib nella directory /Sistema/Libreria/bit4id/pkcs11.



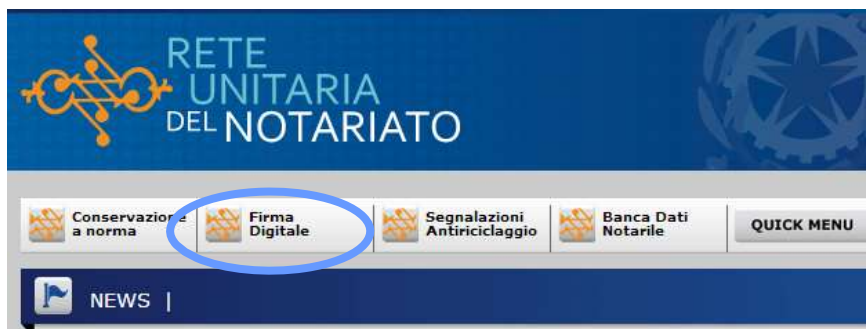
2.2 Collegarsi a WebRA

Per gli utenti RUN:

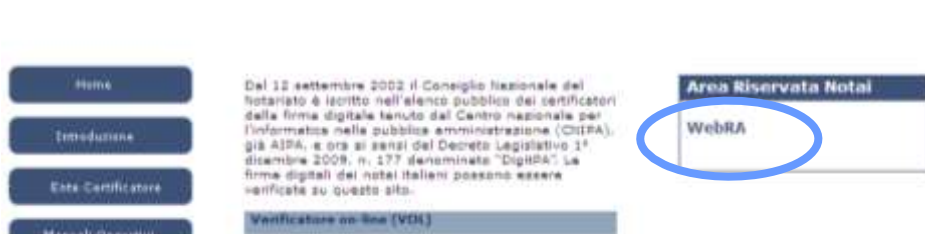
Aprire il browser, collegarsi a webrun.notariato.it e inserire le proprie credenziali IAM



e cliccare nella barra delle applicazioni in alto su "Firma digitale"



Poi sul link "WebRA" nell'Area Riservata Notai



Sul sito di WebRA nell'area "Accesso Amministrazione" per effettuare l'accesso clicca su "Per Utenti RUN"



CONSIGLIO
NAZIONALE
DEL
NOTARIATO

Come attivare la nuova smart card "Notaio"

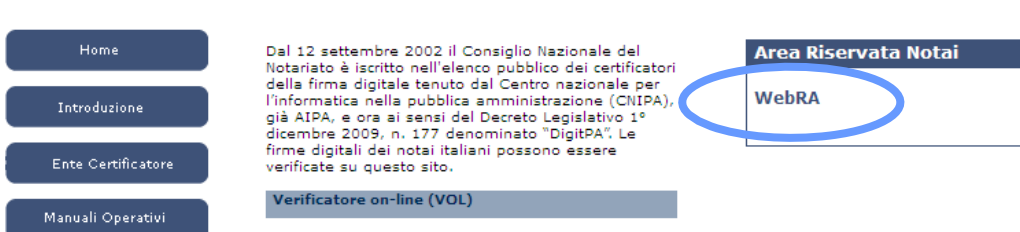


Guida rapida

The screenshot shows the WebRA website interface. At the top, there are logos for WebRA, the Consiglio Nazionale del Notariato, and 'FIRMA DIGITALE DEI NOTAI ITALIANI'. Below the logos is a navigation menu with 'HOME', 'STRUMENTI', and 'ACCESSO OPERATORI'. The main content area is divided into two sections: 'ACCESSO WEBRA' on the left and 'ACCESSO UTENTI RUN' on the right. In the 'ACCESSO UTENTI RUN' section, there is a button labeled 'Per Utenti RUN clicca qui' which is circled in blue. To the left of this button is a login form with fields for 'Nome' and 'Password', and a 'Loggi' button. Below the login form, there are instructions: 'ISTRUZIONI: Inserire nel campo utente il proprio codice fiscale. In caso di primo accesso inserire la password ricevuta con le credenziali, altrimenti inserire la password scelta in seguito.'

Per tutti i notai

Aprire il browser, collegarsi a ca.notariato.it e cliccare su WebRA nell'Area riservata ai notai per accedere al sito per la gestione dei certificati di firma.



Inserire il proprio CODICE FISCALE (IN MAIUSCOLO) e la password trovata nella scratch card.

Per conoscere la password occorre grattare la zona evidenziata in figura (password di primo accesso):



Al primo accesso è necessario cambiare la password con una personale.

Modifica Password

Password attuale:

Nuova password:

Digitare nuovamente la nuova password:



Password Modificata con successo

La password è stata modificata con successo, per favore tornare alla tua index:
[TORNA ALLA TUA HOME PAGE](#)

[USCITA](#)

Cliccare su "Torna alla tua home page" per andare alla pagina dei servizi.

2.3 Installare il plugin

Il plugin SCTP (smart card toolkit plugin) è il software che consente al browser di interagire con la smart card.

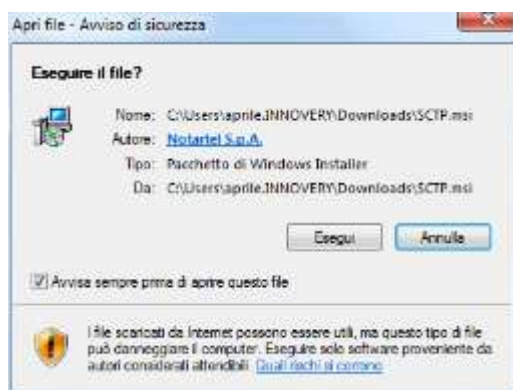
Occorre installare il plugin prima di attivare la smart card, andando nella sezione di WebRA > Strumenti > Software e scaricando il programma per i relativi browser come evidenziato in figura.

Plug-In



ID	DESCRIZIONE	SISTEMA OPERATIVO	BROWSER	LINK
SCTP Win	Plugin per Windows	Windows 10 Windows 8 Windows 7	Internet Explorer 9, 10 e 11 Mozilla Firefox 46 e successivi Chrome 29 a 41	SCARICA
SCTP Mac	Plugin per Mac	Mac OS X El Capitan 10.11 Mac OS X Yosemite 10.10	Safari 8.x e 9.x Mozilla Firefox 23 e successivi Chrome 29 a 41	SCARICA
SCTP Chrome Win	Plugin Chrome per Windows	Windows 10 Windows 8 Windows 7	Chrome 42 e successivi	SCARICA
SCTP Chrome Mac	Plugin Chrome per Mac	Mac OS X El Capitan 10.11 Mac OS X Yosemite 10.10	Chrome 42 e successivi	SCARICA
SCTP Chrome Extension	Estensione da aggiungere e abilitare su Chrome	Windows 10 Windows 8 Windows 7 Mac OS X El Capitan 10.11 Mac OS X Yosemite 10.10	Chrome 42 e successivi	AGGIUNGI

Per WINDOWS

Scaricare il pacchetto e seguire la procedura di installazione



Se si utilizza chrome aggiungere l'estensione al browser cliccando sul tasto "Aggiungi"

 CONSIGLIO NAZIONALE DEL NOTARIATO	Come attivare la nuova smart card "Notaio"	
	Guida rapida	

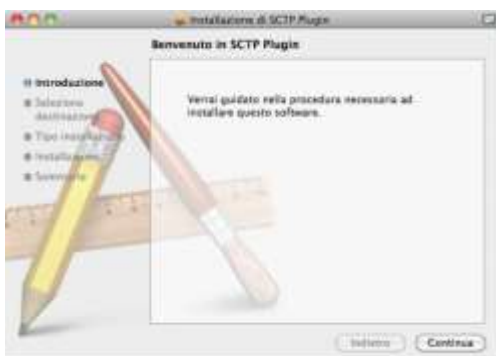


Cliccare su "Aggiungi Estensione"

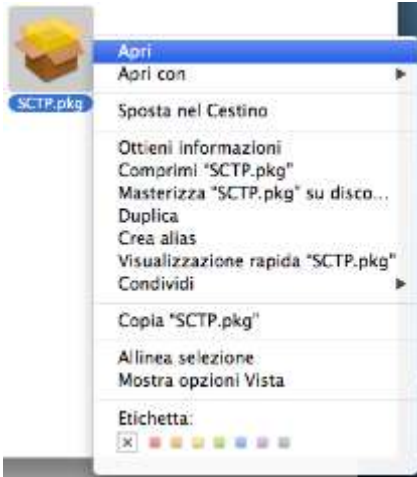


Per MAC OS X

Lanciare il file SCTP.pkg scaricato nell'area download per Mac.



Se non partisse al doppio click, scegliere "Apri" dal menu contestuale.



Quindi parte l'installazione guidata



Poi inserire la password per l'utente



2.4 Attivare la smart card con lettore di smart card

Inserire la smart card nel lettore, con il chip rivolto verso l'alto.

Nel menu a sinistra della pagina dei servizi cliccare sulla voce "Attiva Smart Card"



Inserire il codice di Enroll che si trova sulla scratch card, grattando la zona evidenziata in figura (codice di enroll), e cliccare su "Inserisci"

ENROLL

inserire il codice indicato nella busta oscurata come "codice di enroll" (Attenzione! La sostituzione della password non modifica il codice di enroll) :

per la Smart Card con seriale: CNN2000559

FIRMA DIGITALE DEI NOTAI ITALIANI

CODICI DI PROTEZIONE

NUMERO SERIALE SMART CARD: CNN1234567

PIN

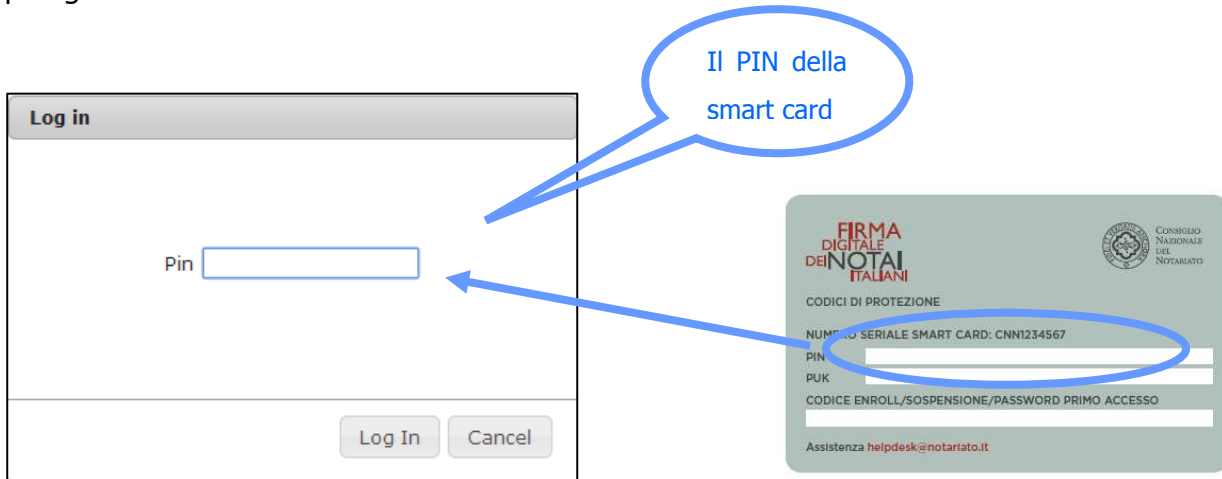
PUK

CODICE ENROLL/SUSPENSIONE/PASSWORD PRIMA ACCESSO

Assistenza helpdesk@notariato.it

A questo punto, se non è stato già installato il nuovo plugin, automaticamente viene proposto di scaricarlo ed installarlo.

Dopo aver inserito il codice di enroll si procede con l'inserimento del pin della smart card che si trova sulla scratch card, grattando la zona evidenziata in figura (PIN/PUK), per generare le chiavi di firma:





Attendere qualche istante, e la procedura di attivazione si conclude con il messaggio seguente:



La smart card ora è attiva.



 CONSIGLIO NAZIONALE DEL NOTARIATO	Come attivare la nuova smart card "Notaio"	
	Guida rapida	

3. COME USARE LA SMART CARD

Una volta attivata la smart card è possibile usarla per firmare con e-Sign usando un lettore tradizionale.

1. Inserire la smart card nel lettore
2. Lanciare e-Sign e poi "Firma"



4. DOCUMENTAZIONE E CONTATTI

Se si riscontrano problemi durante l'attivazione della sua smart card è consigliabile consultare i manuali nell'area riservata (accessibili in WebRA > Sezione Strumenti > Consultazione documentazione):

- Manuale della WebRA per il notaio
- Manuale utente eSign

oppure contattare l'helpdesk Notartel:

Helpdesk Notartel

Tel. 06 36209306

Mail: helpdesk@notariato.it

5. APPENDICE – CONFIGURARE UNA NUOVA POSTAZIONE

Per approfondimenti utilizzare le guide complete presenti su WebRA > Strumenti > Documentazione.

Per Windows (8.1 e 10)

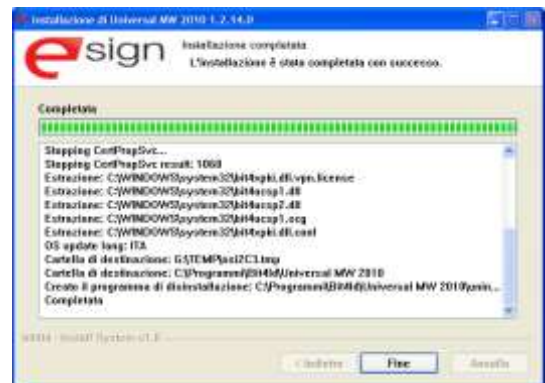
Per usare la nuova smart card su una nuova postazione è necessario installare i driver. Se si vuole configurare una nuova postazione occorre recarsi nella sezione di WebRA > Strumenti > Software > Driver Smart Card" (<http://webra.ca.notariato.org>).

e scaricare la versione corretta per il sistema operativo che si sta utilizzando.

Driver Smart Card

ID	DESCRIZIONE	SISTEMA OPERATIVO	LINK
SMARTCARD2011	Driver Smart Card 2011 Universal Middleware	Windows 8 Windows 7 Windows XP SP3	SCARICA
SMARTCARD2011	Driver Smart Card 2011 Universal Middleware	Mac OS X Mountain Lion Mac OS X Lion 10.7.3 Mac OS X Snow Leopard 10.6	SCARICA

Dopo aver scaricato il software "driver2011.exe" lanciare il setup e seguire il wizard di installazione del software



Al termine è preferibile riavviare il pc.



Per MAC OS X (10.9, 10.10)

Dopo aver scaricato il software "driver2011Mac.dmg" lanciare il setup e seguire il wizard di installazione del software

